



HVORDAN SETTE EN INJEKSJON MED SOLU-CORTEF



1. Vask hendene
2. Ta frem utstyr som skal brukes



3. Bland medisinen ved å presse ned plastmembranen på toppen av flasken
4. Rist flasken så innholdet blir skikkelig oppløst
5. Rengjør flaskens gummitopp

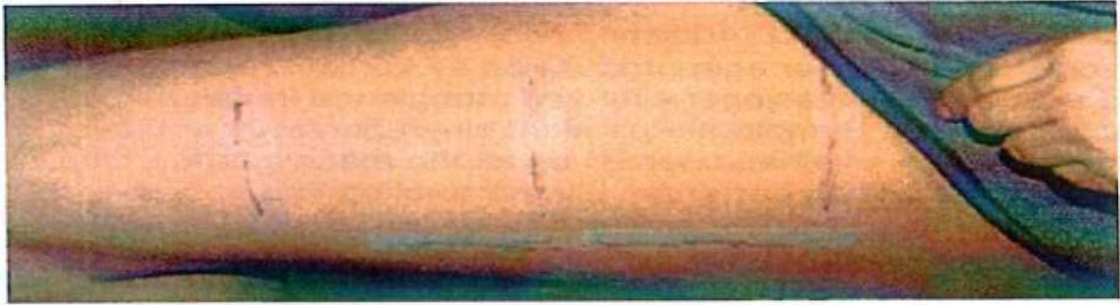


6. Sett en nål på sprøyten og trykk den ned gjennom gummitoppen på flasken. NB! Ikke ta på nålen eller tuppen av sprøyten med fingrene.



7. Dra legemiddelet opp i sprøyten. For voksne vanligvis hele dosen, for barn er dosen det legen har foreskrevet.

8. Kontroller at det ikke finnes unødvendig mye luft i sprøyten. Ved luft: hold sprøyten med nålen opp og dunk på sprøyten slik at luften samler seg øverst. Press luften forsiktig ut til det kommer fram en dråpe på tuppen av nålen.



7. Solu-cortef skal injiseres intramuskulært. Be legen din vise deg hvor medisinen skal injiseres. Lemplige steder er i nedre ytre del av lårmuskulaturen og i setemuskulaturen under hoftekammen. **Da nerver og store blodårer er lokalisert i nærheten er det svært viktig at en kyndig person viser deg hvor det er trygt å stikke.**

8. Ta bort hetten på nålen. Hold sprøyten som en dart-pil

9. Klem hud og muskulatur mellom tommel og resten av



hånden der du skal sette sprøyten. Stikk deretter sprøyten ned i muskulaturen.

10. Hold sprøyten stødig og trekk stempelet litt tilbake for å se at du ikke har truffet en blodåre. Det kan svi litt men er ikke farlig.

Bytt innstikksted om det kommer blod.

11. Injiser dosen forsiktig inn. Hold en tørr bomullsdott mot injeksjonsstedet og dra nålen forsiktig ut. Hold bomullsdotten der en stund.

12. Kontakt lege/sykehus for videre behandling.

Akutt binyrebarksvikt (Addison krise) kan inntreffe hos alle personer som ikke har egenproduksjon av kortisol i samband med akutte stressituasjoner eller ved manglende inntak av kortisontabletter. Symptomer på akutt binyrebarksvikt er uttalt sykdomsfølelse, uvelhet, oppkast og akutte magesmerter. Ofte er blodtrykket lavt og pasienten blir svimmel og kan besvime i stående stilling.

Opptrer en slik situasjon er det livsviktig å raskt søke lege eller sykehus for behandling med steroider og væske. Om det ikke er mulig å komme til lege raskt kan det være aktuelt å få en pårørende til å injisere kortisol (Solu-Cortef) intramuskulært. Om man behersker teknikken er det også mulig å gjøre dette selv.

Diskuter med legen din hvilke situasjoner det kan være aktuelt å sette Solu-Cortef og hvordan dette kan gjøres trygt. Kontakt alltid lege i de tilfeller du har vært så dårlig at du har satt Solu-Cortef og diskuter behov for innleggelse. Oftest vil det være nødvendig.

Brosjyren er utarbeidet med bilder og tekst fra Stødforeningen Hypophysis i Sverige, Bearbeidet for norske forhold i Hypofyseprosjektet 2009 ved May Opdahl i samarbeid med professor Eystein Husebye

For mer informasjon om Morbus Addison Forening se www.addison.no